

Gestion de Parc Véhicules



Base de données de l'ensemble de votre parc et accessible à tout votre personnel

Parc: 000002 Immat: 3655 WF 81 Cat: Vehicules utilitaires Type: Voitures
30/09/98 9999 GPI / /297 BAUDUT ARMAND /24000 Kms ou 01/12/04

I. Carte grise 2.Descriptif 3.Carburant 4.Taxe/Assurance 5.Achat 6.Observation 7.Contrôle 8.Tarif 9.Affectation 10.Cout

Modèle européen

Immat. (A): 3655 WF 81 Types: VCH Voitures n°: 1051
Parc: 000002 Marques: R RENAULT
Modèle: CL CLIO 1.4 ESSENCE

Catégorie: 003 Vehicules utilitaires Garantie: Inscrite Véhicule de tourisme

(I): 30/09/1998 (8): 30/09/1998 Entré le: 30/09/1998
(C.1): (C.2): (C.3): (C.4): (C.4.1):
(D.1): RENAULT (D.2.1): (D.2): AR96NAM459 (D.3): CLIO 1.4 E (C.4.1):
(E): XLRA547XSOE483444 (F.1): (F.2): 1152.000 (F.3): 1458.000
(G): (G.1): 752.000 (J.2): Carrosserie: PLSC
(K): (K.1): (K.2): (K.3): Energie: 6 SSP98 (P.6): 6
(Q): (S.1): 2 (S.2): (U.1): 0 (U.2): 0
(V.7): (V.9): (Y.3): 0.00
(L.1): (A.1): NEUF Ralentisseur: 0.00 Charge utile: 0.000
Sorti le: ou km: 0 Cause:

Créer Copier Modifier Supprimer Imprimer Transférer Rechercher

Fiche véhicule

On visualise toujours la société d'affectation, le chauffeur et le dernier Kilomètre du véhicule.

Prise en compte du nouveau format Européen de la carte grise.

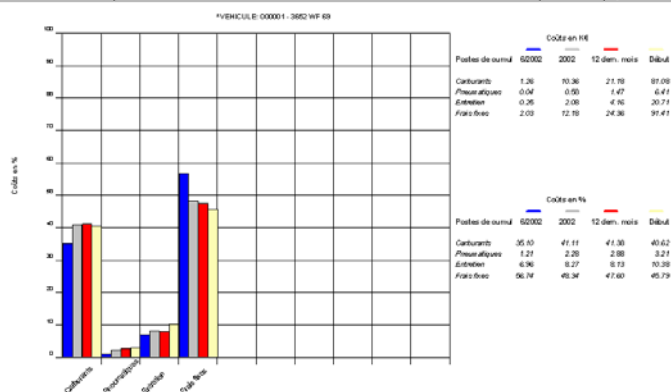
- Carte grise
- Catégorie du véhicule et niveaux de regroupements (= Types, Marques et Modèles) de véhicules
- Taxe à l'essieu, vignettes, TVTS
- Amortissements, achat des véhicules, assurance, répartition des charges de structures par rapport au CA par véhicule
- Vous affectez vos véhicules à une société et/ou agence, ou à un service et/ou bureau, et on suit l'historique de vos affectations
- Editions interfacées avec Excel

Gestion de Parc Véhicules



Suivre l'évolution des coûts de vos véhicules

Gpi 771 Rue Pierre Auguste ROIRET 95 Craponne Tél. 04 37 22 11 88 Fax. 04 37 22 11 69	REPARTITION DES COÛTS PAR POSTES	Document KFG-SCOU le 21/06/09 9:16:59 Page 1/6
---	---	---



Graphique généré directement depuis l'application.

- Coûts ventilés sur 10 postes généraux, eux-mêmes répartis en catégories d'intervention
- Statistiques par type d'intervention, par type, marque ou catégorie de véhicule, par société et agence
- Evolution des Prix de revient kilométriques par mois, année ou année de mise en circulation des véhicules
- Saisie des chiffres d'affaire et édition du compte d'exploitation
- Statistiques interfacées avec Excel

Gestion de Parc Véhicules



Suivre les consommations de vos véhicules au plus juste

<ul style="list-style-type: none"> ↪ AS 24 ↪ B.P. ↪ ESSO ↪ ELF ↪ SHELL ↪ TOTAL ↪ ALX ↪ DKV ↪ ERLA TECHNOLOGIES ↪ HECTRONIC ↪ INTERNATIONAL DIESEL SERVICES ↪ LAFON ↪ TOKHEIM 	<p>Vous intégrez vos pleins directement depuis tous types de bornes à carburant et tous fichiers pétroliers.</p>
---	--

- On fait ressortir les anomalies : de plein à plein et/ou par consommation mensuelle
- Calcul des consommations (plein à plein, par mois, de date à date, par type de véhicule, par chauffeur...), et interfaçage avec Excel et graphiques
- Possibilité de saisir les kilomètres fin de mois de vos véhicules
- Suivi de votre stock de carburants.

GPI 771 Rue Pierre-Auguste ROIRET 69 - Craponne ☎ : 04 37 22 11 88 Fax: 04 37 22 11 89	TIPP AVEC LES PLEINS - RECAP.	Document KFE-PTIP Le 07/07/05 6:11:48 Page 1/5
---	--------------------------------------	---

Période du 01/01/03 au 31/07/03

Carburant: 1 Gasoil

Véhicule de 00001 à 000045

Tableau A - Renseignements sur les véhicules détenus par l'entreprise au dernier jour du semestre.

Parc	Immatriculation	Marque	Modèle	Propriétaire	Titulaire d'un contrat crédit bail ou de location de 2 ans ou +	Volume national	Kms Parcours	Dernier Kms
00001	3652VF 69	TRACTEUR	DAF	*		10940,9	39899	577972
00002	7001 XR 69	CAMIONS	PORTEUR	*		7666,8	26630	26630
00003	2185 XA 69	CAMIONS	TRACTEUR	*		23410,9	79330	312662
00004	9404 XA 69	CAMIONS	TRACTEUR	*	*	24512,8	81987	309918
00005	2437 XP 69	CAMIONS	TRACTEUR	*	*	30599,7	87983	97039
00006	3844 WZ 69	CAMIONS	TRACTEUR	*	*	27184,9	82141	343276
00007	3849 WZ 69	CAMIONS	TRACTEUR	*	*	23444,9	96281	332487
00008	6274 WZ 69	CAMIONS	TRACTEUR	*	*	25510,6	81404	316050
00010	9410 XA 69	CAMIONS	TRACTEUR	*	*	27105,9	84190	316026
00013	204 XA 69	CAMIONS	TRACTEUR	*	*	29790,1	64655	326032
00014	208 XA 69	CAMIONS	TRACTEUR	*	*	23100,2	79173	314584
00015	6288 WZ 69	CAMIONS	TRACTEUR	*	*	22301,3	77805	334300
00017	3848 WZ 69	CAMIONS	TRACTEUR	*	*	26833,6	80738	329723
00018	2189 XA 69	CAMIONS	TRACTEUR	*	*	20608,7	66859	289989
00019	9623 XB 69	CAMIONS	TRACTEUR	*	*	24707,7	83933	311246

Nouvelle édition pour le remboursement de la TIPP selon l'article 265 du code des douanes.

Gpi Paris
1, place Verlainne
92100 Boulogne
Tél. 01 46 94 67 50

Gpi Lyon
SIÈGE SOCIAL

771 rue P.-A. Roiret - 69290 Craponne
Tél : 04 37 22 11 88 Fax : 04 37 22 11 89

Gpi Rennes
2 Bd Sébastopol
35000 Rennes
Tél. 0 820 887 166

Gpi Marseille
Tél. 0 820 887 166

www.g-p-i.fr



LOGICIELS
transport
gestion de parc
entreposage

Gestion de Parc Véhicules



Suivre la maintenance périodique de vos véhicules

	1 Fév 2005	2 Fév 2005	3 Fév 2005	4 Fév 2005
3652 WF 69	OR N° 14			
7001 XR 69			OR N°	
2195 XA 69		REP		OR N° 16
9404 XA 69				
2437 XP 69				
3844 WZ 69	PM			
3845 WZ 69				
6274 WZ 69				
9425 XA 69				
9410 XA 69				
9413 XA 69				
9421 XA 69				

Possibilité de visualiser le détail de chaque intervention.

Paramétrage des couleurs par rapport aux types d'intervention.

Planning graphique

- Vous visualisez sur un **planning graphique** toutes les visites obligatoires de vos véhicules (mines, chrono tachygraphe, limiteur, vidange...), suivant un **délaï d'alerte** paramétré, mais aussi **tous les ordres de réparation** saisis
- **Planning graphique** des visites de vos chauffeurs (Permis, FCOS, ADR...)
- Possibilité d'avoir le **planning par mécanicien**

Parc	Immatricul.	Catég.	Marque - Modèle	Compt.	Etat (Date planning)	Schéma	Devise	Contrôle Remarques/entab. ADP
000002	7001 XR 69	007	S.A.F. - 37430 99	89190	Dans 3 Jrs*	030504	0505402	VF RDV/le 03/02/05 à 15:00 - Lieu: CRAPONNE
000002	7001 XR 69	007	S.A.F. - 37430 99	89190	Dans 4 Jrs	040504	0505403	PM préparation à la visite des mines
000002	7001 XR 69	007	S.A.F. - 37430 99	89190	Dans 4 Jrs	040504	0505403	VT visite technique
000004	9404 XA 69	002	S.A.F. - 37430 99	373642	Dépassé de 6 Jrs	240404	2504403	PM préparation à la visite des mines
000004	9404 XA 69	002	S.A.F. - 37430 99	373642	Dépassé de 6 Jrs	240404	2504403	VT visite technique
000005	2437 XP 69	002	S.A.F. - 37430 99	102000	Dans 10 Jrs	100504	2003404	OR 33 contrôle embrayage
000006	9425 XA 69	002	S.A.F. - 37430 99	373650	Dans 2 Jrs	030504	0305403	PM préparation à la visite des mines
000009	9410 XA 69	002	S.A.F. - 37430 99	373650	Dans 2 Jrs	030504	0305403	VT visite technique
000010	9410 XA 69	002	S.A.F. - 37430 99	381200	Dépassé de 2 Jrs	280404	2804403	PM préparation à la visite des mines
000010	9410 XA 69	002	S.A.F. - 37430 99	381200	Dépassé de 2 Jrs	280404	2804403	VT visite technique

Affichage du **délaï d'alerte**, en **jour ou en kilomètre**, par rapport à la date demandée.

Planning prévisionnel

- On **imprime votre planning prévisionnel** avec les dates, heures et lieux des rendez-vous
- **Alerte automatique** par véhicule dans différents écrans de saisies
- Au démarrage du logiciel, **alerte automatique** avec possibilité de **gérer des tâches**

Gpi Paris
1, place Verlaine
92100 Boulogne
Tél. 01 46 94 67 50

Gpi Lyon
SIÈGE SOCIAL
771 rue P.-A. Roiret - 69290 Craponne
Tél : 04 37 22 11 88 Fax : 04 37 22 11 89

Gpi Rennes
2 Bd Sébastopol
35000 Rennes
Tél. 0 820 887 166

Gpi Marseille
Tél. 0 820 887 166

www.g-p-i.fr

SAS au Capital de 120 000 € - RCS Lyon B 332 172 428 - Code APE 6201Z

Gestion de Parc Véhicules



Suivre les sinistres

- Vous saisissez tous vos sinistres véhicules pour un suivi efficace : vous affectez les réparations aux sinistres concernés. Les remboursements des assurances sont déduits des réparations
- Statistiques exportables vers Excel



Visualiser le carnet d'entretien de vos véhicules

Saisie de l'entête

Le: 03/02/2005 /: 1 Bon: 4 Cause: 1 Entretien Mécanique Interne
 Atelier: 1 BONNEVILLE 1 Int. type: VD Sinistre Immo
 Exéc.: 00 ROCHER Pierre Facture et
 Km: 622000 Facturé à: GPI
 Obs.: vidange moteur,niveaux boîte pont,graissage - échange FH et FGD - -

Créer Copier Modifier Supprimer Imprimer Saisie détaillée Saisie rapide

N	Date	Exéc.	Nom	Cat.	Libellé	p	Article	Qte	Pu pièce	Durée	Pu mo	Forfait	Pf	Total	
1	03/02/05	00	ROCHER I 301		Entretien gén	9	HA	1	25.00	1.490	1.00	37.000	0.00	30.75	75.00
2	03/02/05	00	ROCHER I 301		Entretien gén	9	FH95	1	1.00	16.324	0.00	37.000	0.00	30.33	16.65
3	03/02/05	00	ROCHER I 301		Entretien gén	9	FGD95	1	1.00	6.443	0.00	37.000	0.00	00.13	6.57
4	03/02/05	00	ROCHER I 301		Entretien gén	9	PER	1	1.00	0.911	0.00	37.000	0.00	30.02	0.93
5	03/02/05	00	ROCHER I 301		Entretien gén	9	GR0	1	1.50	4.492	0.00	37.000	0.00	00.13	6.87
6	03/02/05	00	ROCHER I 301		Entretien gén	9	ED	1	3.00	0.310	0.00	37.000	0.00	30.02	0.95
7	03/02/05	00	ROCHER I 301		Entretien gén			0.00	0.000	0.00	0.000	0.00	30.00	0.00	

Mise à jour du planning prévisionnel et du stock des pièces détachées à la validation des ordres de réparation

Saisie des réparations

- Ordres de réparations, réparations, immobilisations des véhicules, temps mécaniciens
- Contrats d'entretien kilométriques
- Import et export des interventions externes
- Historique des interventions
- Comparatif par mois, année et année de mise en circulation

Gestion de Parc Véhicules



Gérer votre magasin de pièces détachées

- Stock multi propriétaires et/ou multi dépôts
- Tarifs des pièces par fournisseur, suivi des commandes fournisseurs
- Edition et pointage des inventaires
- Pointage des factures fournisseurs
- Historique des mouvements de stock par véhicule, par article...
- Etat des pièces achetées, articles à approvisionner suivant un stock minimum
- Etat des stocks à une date donnée (y compris date antérieure à la date du jour)
- Vente de vos pièces au comptoir et facturation directe



Facturer vos interventions

- Facturation de l'utilisation de vos véhicules à la ½ journée ou à la journée, avec facturation d'un terme fixe et/ou variable
- Edition de devis
- Facturation des interventions, des ventes véhicules, des carburants
- Export comptable des données facturées, et relevé de factures

Gestion de Parc Véhicules



Contrôler le suivi de vos pneumatiques

Date	Statut	M (inter)	PA	Montant	Valeur	Cpt	Kms	Uti	Position	Etat	Destin	Véhicule	Fournisseur	Observation
200601	Monté	0,00	0,00	0,00	223,24	214700	0	0	ARD	Neuf a Fin	ZA	000703-000 WF 700	GPI	
070601	Démonté	0,00	0,00	200,00	23,32	27802	0103	00		Neuf Ret	ZA	000703-000 WF 700	GPI	
200601	Rechapage	0,00	0,00	0,00	23,32	0	0	0		Rechapé	XTE2		MICHELIN	
090601	Revenu	0,00	0,00	0,00	960,63	0	0	0		Rechapé	XTE2		MICHELIN	
051101	Monté	0,00	0,00	0,00	960,63	434050	0	0	ARD	Rechapé	XTE2	000711-2002 W6 00	GPI	
020502	Démonté	0,00	0,00	48,10	112,37	400025	40020	30		Recha a fi	XTE2	000711-2002 W6 00	GPI	
200502	Monté	0,00	0,00	0,00	112,37	232000	0	0	CD	Recha a fi	XTE2	000044-0011 WF 00	GPI	
200502	Démonté	0,00	0,00	94,06	67,42	209000	2260	40		Recha a fi	XTE2	000044-0011 WF 00	GPI	avec METELOT
220502	Rechapage	0,00	0,00	0,00	95,25	0	0	0		Recha a fi	XTE2		METELOT	
240602	Revenu	0,00	0,00	0,00	95,25	0	0	0		Recha a fi	XTE2		GPI	
200103	Monté	0,00	0,00	0,00	95,25	50000	0	0	ARD	Recha a fi	XTE2	000402-0014 W6 00	GPI	
040703	Déchet	-35,00	0,00	195,25	0,00	60042	30704	100	ARD	Déchet	XTE2	000402-0014 W6 00	GPI	
		-35,00	332,46	486,25			60763					0,00004	au km	

Suivi de la vie complète
des carcasses

- Contrats kilométriques
- Vous suivez la **vie de vos pneumatiques par numéro de carcasse** : saisie des achats, des départs et retour de rechapage, des montes et démontes
- Vous assurez le **suivi de votre stock de pneus partis au rechapage** chez un fournisseur
- **Etat des stocks. Comparatif** par marques, dimensions....



Divers

- Le logiciel parc véhicules est **chainé avec le planning d'exploitation D'Artagnan**
- Toutes nos **éditions** sont **exportables au format PDF** et peuvent être **transférées par Mail ou Fax**
- Module **d'importation paramétrable** pour tous types de données externes (= SPEEDY, SAP, BERNARD VI, CAPLIS, etc.)
- Sécurité dans l'application : administration des **droits utilisateurs par profil**